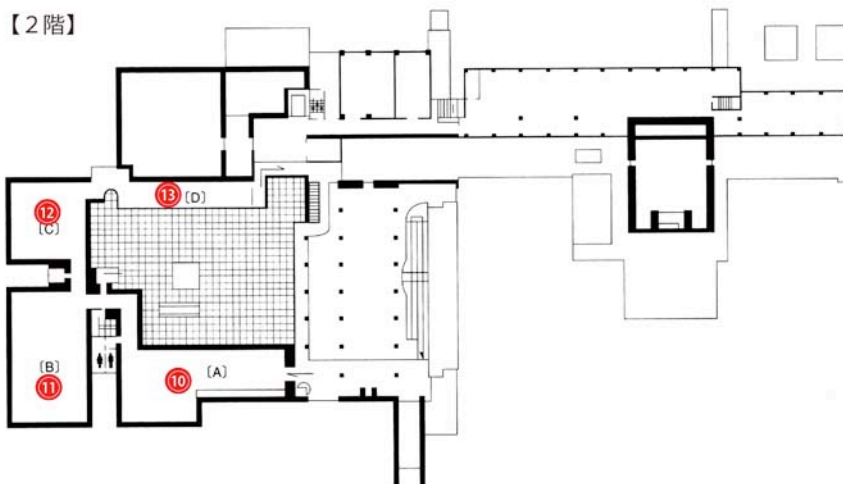


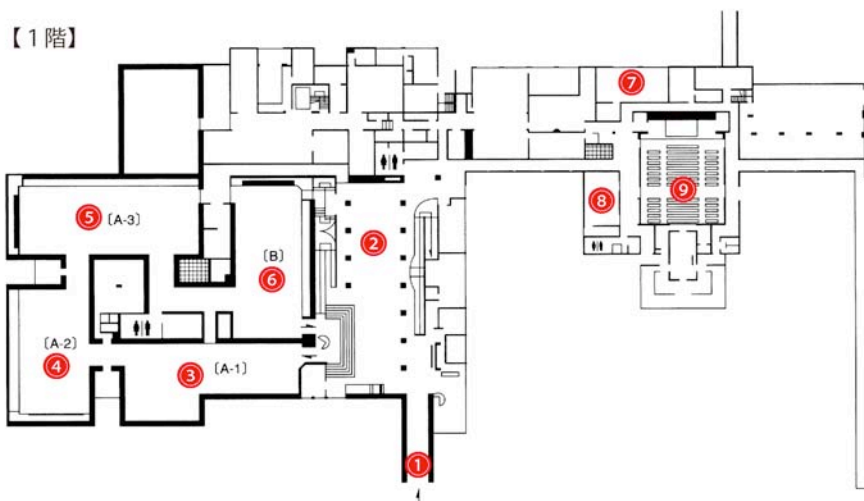
福島県立美術館放射線測定結果(館内)

平成25年12月19日測定

【2階】



【1階】

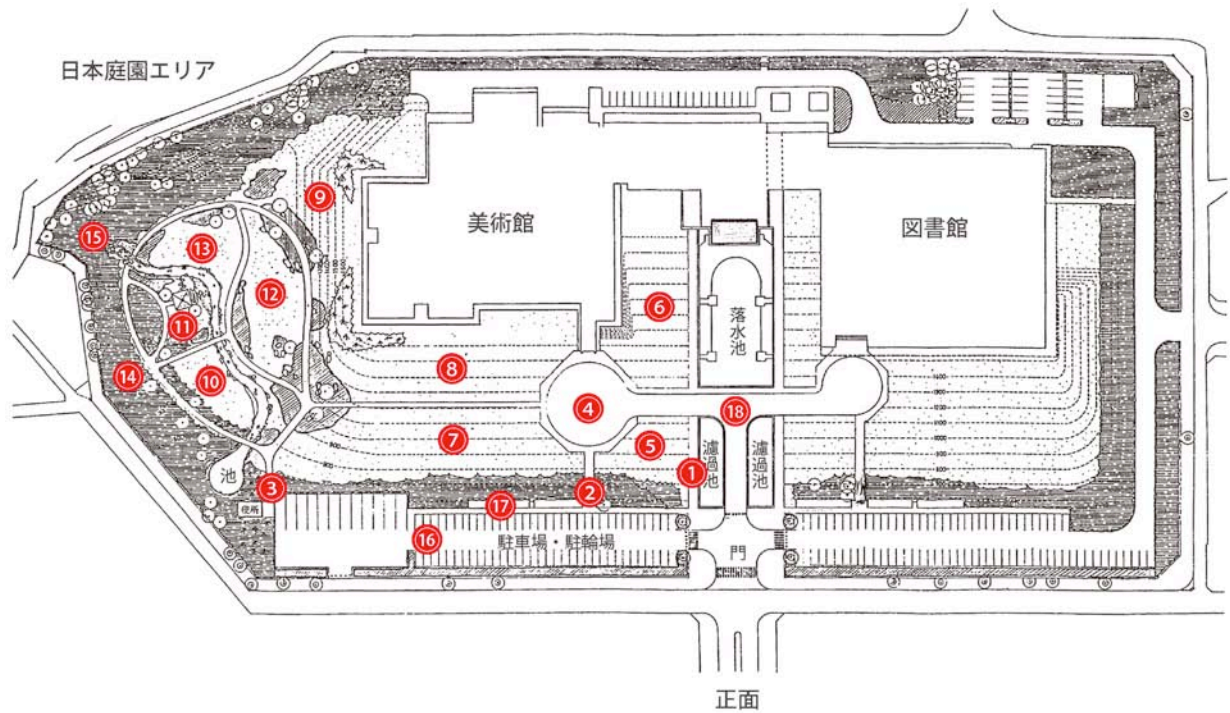


$\mu\text{Sv/h}$

| 番号             | 測定場所       | 測定結果 |
|----------------|------------|------|
| <b>【美術館1階】</b> |            |      |
| 1              | 玄関         | 0.10 |
| 2              | エントランスホール奥 | 0.10 |
| 3              | 企画展示室A-1   | 0.05 |
| 4              | 企画展示室A-2   | 0.05 |
| 5              | 企画展示室A-3   | 0.05 |
| 6              | 企画展示室B     | 0.06 |
| 7              | 実習室        | 0.10 |
| 8              | 講義室        | 0.06 |
| 9              | 講堂         | 0.05 |
| <b>【美術館2階】</b> |            |      |
| 10             | 常設展示室A     | 0.06 |
| 11             | 常設展示室B     | 0.07 |
| 12             | 常設展示室C     | 0.07 |
| 13             | 常設展示室D     | 0.07 |

測定地点: 床上(地上)1m

福島県立美術館放射線測定結果(屋外)



平成25年12月19日測定

$\mu\text{Sv/h}$

| 番号 | 測定場所          | 測定結果 |
|----|---------------|------|
| 1  | 濾過池西側通路       | 0.24 |
| 2  | 駐輪場脇通路        | 0.37 |
| 3  | 日本庭園入口通路      | 0.79 |
| 4  | 正面玄関前彫刻作品付近   | 0.29 |
| 5  | 濾過池脇芝生中央      | 0.20 |
| 6  | 落水池西側芝生中央     | 0.13 |
| 7  | レジェ作品設置芝生中央   | 0.21 |
| 8  | 玄関東側芝生中央      | 0.13 |
| 9  | 美術館西側芝生中央     | 0.23 |
| 10 | 日本庭園南側芝生中央    | 0.31 |
| 11 | 日本庭園東屋下       | 0.45 |
| 12 | 日本庭園東側林中央     | 0.22 |
| 13 | 日本庭園北側芝生中央    | 0.28 |
| 14 | 日本庭園西側林中央     | 0.84 |
| 15 | 日本庭園池取水口付近林   | 0.72 |
| 16 | 駐車場中央         | 0.32 |
| 17 | 西側駐輪場         | 0.15 |
| 18 | 美術館・図書館連絡通路中央 | 0.23 |

測定地点:地上1m